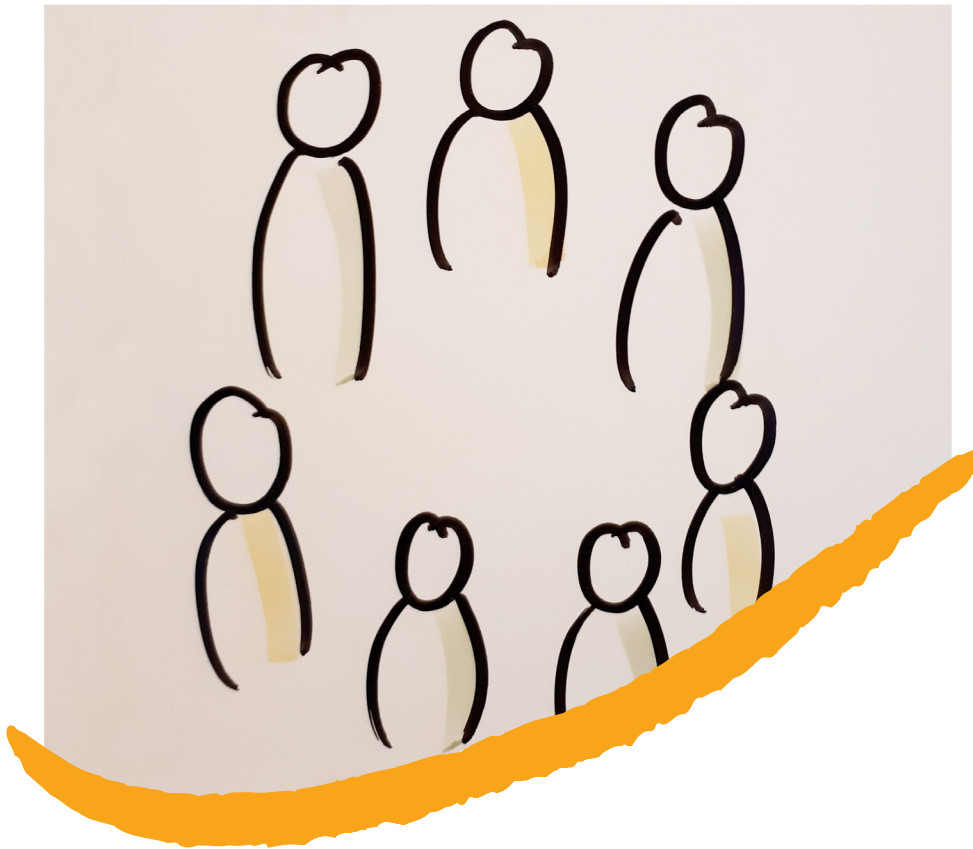


# Beziehungskompetenz für Leitung und Beratung

## Gruppendynamisches Sensitivity Training



### Beziehungskompetenz

Das Leben wird bestimmt durch Beziehungen zu anderen Menschen: Zu Einzelnen, in Gruppen und zu Menschen in Organisationen. Für Führungskräfte und Berater:innen ist die eigene Person und vor allem ihre Kompetenz in der »Beziehungsgestaltung« das wichtigste Instrument. Wie Menschen Beziehungen gestalten, hängt von der eigenen Person, ihren Lebenserfahrungen und der je aktuellen Situation ab. Für Führungskräfte und Berater:innen ist es deshalb von zentraler Bedeutung, ihre im Laufe ihres Lebens entwickelten spezifischen Beziehungsmuster zu kennen und adäquat mit den Beziehungsmustern von Mitarbeitenden bzw. Klient:innen umgehen zu können.

### Zielgruppe

Das Training richtet sich an alle Personen, die leitend oder beratend tätig sind: Von der Personalentwicklung und der psychosozialen Beratung bis hin zur Leitung eines Teams, einer Abteilung oder einer Organisation, in der Seelsorge wie in der Ehe-, Familien- und Lebensberatung ebenso wie in allen anderen gesellschaftlichen und wirtschaftlichen Feldern, in denen »Leitung« oder »Beratung« stattfindet. Das Training ist darüber hinaus offen für Personen, die mehr über Beziehungen erfahren und sich persönlich weiterentwickeln wollen.

---

### *Bildungsurlaub*

### Training im Frühsommer

Sonntag, 12. Juni 2022,  
11:00 Uhr bis  
Donnerstag, 16. Juni 2022,  
15:00 Uhr

Anmeldung möglichst  
bis zum 30. April 2022 –  
Freie Teilnahmeplätze sind auf  
Anfrage gegebenenfalls auch  
nach Anmeldefrist verfügbar.

### Veranstaltungsort:

Tagungsstätte Lutherheim  
Jägerallee 38  
31832 Springe  
[www.lutherheim.de](http://www.lutherheim.de)

---

### Training im Herbst

Montag, 17. Oktober 2022,  
11:00 Uhr bis  
Freitag, 21. Oktober 2022,  
15:00 Uhr

Anmeldung möglichst  
bis zum 15. August 2022 –  
Freie Teilnahmeplätze sind auf  
Anfrage gegebenenfalls auch  
nach Anmeldefrist verfügbar.

### Veranstaltungsort:

Bildungs- und TagungsZentrum  
HVHS Springe  
Kurt-Schumacher-Straße 5  
31832 Springe  
[www.hvhs-springe.de](http://www.hvhs-springe.de)

## Inhalt

In diesem Sensitivity-Training können die Teilnehmenden durch eigenes emotionales Erleben Empfindsamkeit und Feinfühligkeit für eigene und fremde Verhaltensweisen sowie die Kompetenz entwickeln, diese zur Gestaltung einer Führungs- oder Beratungsbeziehung zu nutzen.

In der Trainingsgruppe werden viele Beziehungsmuster agiert und somit sichtbar: Wie nehmen Teilnehmende Kontakt auf, wie gehen sie mit Nähe und Distanz, Zuneigung und Ablehnung, Wünschen und Enttäuschungen, Kooperation und Konkurrenz, wie mit Macht und Ohnmacht, Konflikten sowie ihrer Rolle als Mann oder Frau um?

Die Trainingsgruppe bietet einen beständigen Wechsel von (Selbst-)Erfahrung und Reflexion. Beziehungsmuster werden »am eigenen Leib« erfahren und durch gegenseitige Rückmeldungen besprechbar. In Analysen, die das Agieren unterbrechen, wird grundsätzlich über die Bedeutung und die Wirksamkeit von Beziehungsmustern reflektiert.

Im geschützten Raum der Trainingsgruppe können auch neue Verhaltensweisen erprobt und deren Wirksamkeit überprüft werden. So können die Teilnehmenden ihre persönlichen Handlungsspielräume erweitern und ihre Beziehungskompetenz weiterentwickeln.

## Abschluss

Dieses gruppenspezifische Training entspricht den Ausbildungsrichtlinien der DGGO – [www.dggo.de](http://www.dggo.de).



Die Teilnehmenden erhalten eine Bescheinigung über Inhalt, Arbeitsweise und Abschluss des Trainings.

### Bildungsurlaub:

Die Veranstaltung ist im Rahmen einer beruflichen Weiterbildung mit der VA-Nr. B21-107706-28 als Bildungsurlaub in Niedersachsen anerkannt.

### Tagungshäuser:

Die gewählten Tagungshäuser in Springe sind landschaftlich reizvoll am Waldrand des Deisters gelegen und bieten in den Pausen mit ihren Wegen rund ums Haus die Möglichkeit zum Rückzug und »Nachsinnen«. Springe ist mit der S-Bahn vom Hauptbahnhof Hannover in 30 Minuten zu erreichen.

### Informationen und Anmeldung:

Katholische Erwachsenenbildung  
in der Diözese Hildesheim e.V.,  
Geschäftsstelle Hildesheim  
Domhof 2  
31134 Hildesheim

Telefon 05121 2064960  
E-Mail: [hildesheim@keb-net.de](mailto:hildesheim@keb-net.de)  
[www.keb-hildesheim.de](http://www.keb-hildesheim.de)



Die KEB ist zertifiziert  
nach DIN ISO EN 9001:2015

### Trainer:in:



#### Hermann-Josef Noll

Supervisor und Coach (DGsv),  
Lehrsupervisor,  
Ausbildungsberechtigter Trainer  
für Gruppendynamik und Gruppen-  
dynamischer Organisationsberater  
(DGGO), Jüchen



#### Dr. Monika Stützle-Hebel

Psychologische Psychotherapeutin,  
Supervisorin (DVG, BDP),  
Ausbildungsberechtigte Trainerin  
für Gruppendynamik und Gruppen-  
dynamische Organisationsberaterin  
(DGGO), Freising

### Kosten:

840,00 € Kursgebühr,  
zzgl. ca. 380,00 € für  
Unterkunft und Verpflegung  
Mit einem Prämiengutschein  
übernimmt der Bund unter  
bestimmten Voraussetzungen  
50% der Weiterbildungskosten.  
Infos unter  
[www.bildungspraemie.info](http://www.bildungspraemie.info)



Katholische  
Erwachsenen**bildung**

Geschäftsstelle Hildesheim

Begegnung. Bildung. Perspektiven.